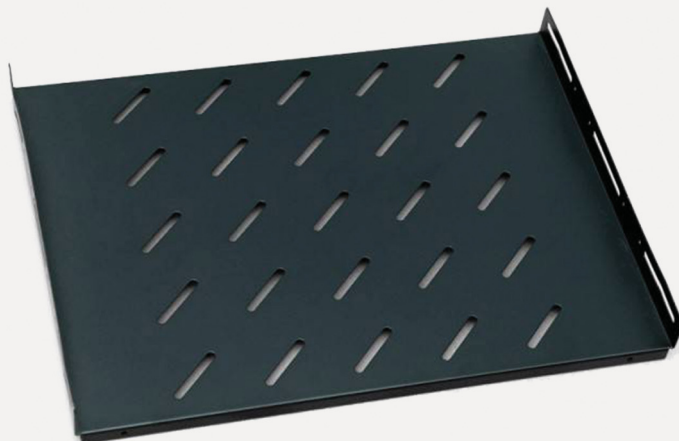


LN-P450

Półka stała 482x275mm do szaf wiszących RACK 19" o głębokości do 450mm



Opis

Półka stała **LN-P450** przeznaczona jest do montażu w szafach wiszących LANON o głębokości do 450mm oraz do szaf dwusekcyjnych o głębokości do 550mm. Umożliwia montaż urządzeń i elementów wyposażenia nieposiadających specjalnych uchwytów montażowych do szaf RACK 19". Znakomicie sprawdza się jako półka na małe rejestratory, routery domowe, małe switchy czy inne urządzenia sieciowe. Otwory wentylacyjne zapewniają prawidłowy obieg powietrza i zapobiegają nadmiernemu przegrzewaniu się urządzeń umieszczonych na półce. Stal o grubości 1.2mm oraz czteropunktowe podparcie gwarantują stabilność i umożliwiają znaczne obciążenie.

Cechy produktu

Przeznaczenie: szafy wiszące o głębokości do 450mm oraz dwusekcyjne o głębokości do 550mm

Otwory wentylacyjne: na całej powierzchni półki

Mocowanie: czteropunktowe

Głębokość: 275mm

Szerokość: 482mm

Materiał: stal walcowana na zimno SPCC o grubości 1.2mm

Malowanie: proszkowe

Kolor: czarny RAL9004